

Istruzione per l'aggiornamento dei programmi OFFISOFT versione "H"

La versione "H" dei programmi Offisoft si differenzia dalle altre per la proposta automatica di aggiornamento dei programmi ad ogni avvio di applicazione.

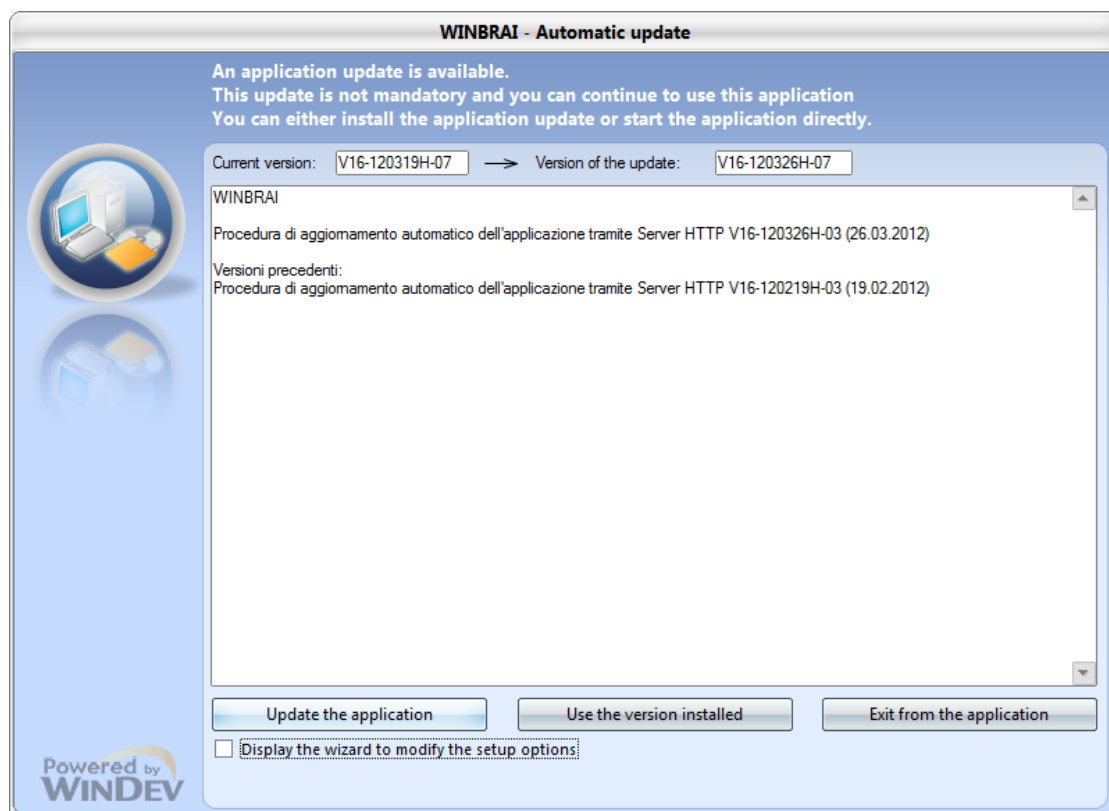
Il tipo di versione è riconoscibile dalla lettera che precede il numero finale. Nel caso di esempio il nome della versione è "V16-120919H-07", si tratta quindi in una versione "H" ad aggiornamento automatico.

Il contratto di assistenza e manutenzione annuale permette di ottenere gratuitamente l'aggiornamento da una qualsiasi versione alla versione "H". Il solo costo da prevedere è il tempo necessario per la prima installazione, svolta dal personale Offisoft.

Esistono due tipi di aggiornamento:

1. il caso di aggiornamento dei soli programmi (numero finale invariato)
2. il caso di aggiornamento dei programmi e della banca dati (numero finale modificato)

Nel l'esempio il numero finale e "07" e rimane invariato, si tratta quindi del caso descritto al punto 1.



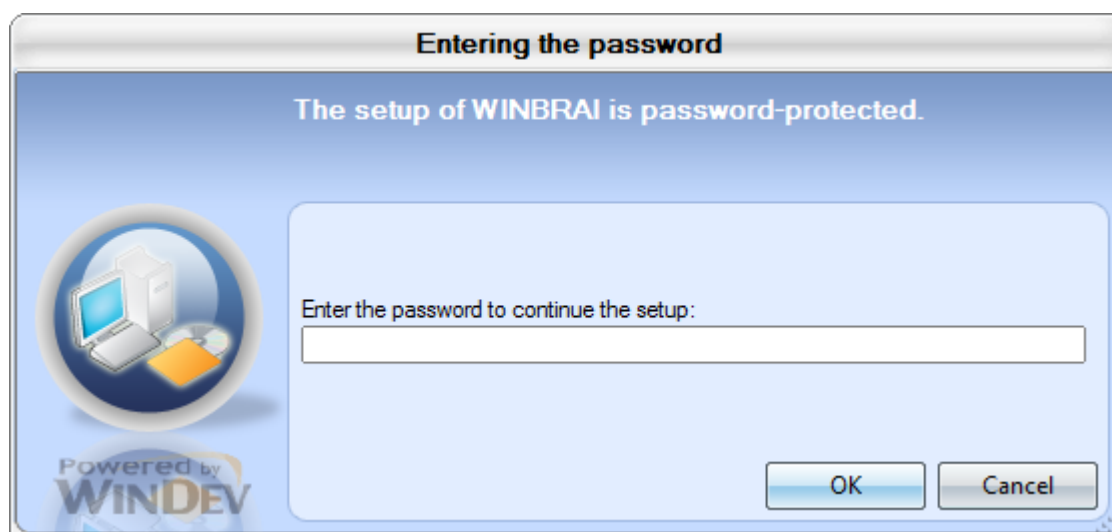
Nel caso 1 Premere il pulsante in basso a sinistra "**Update the application**" per avviare immediatamente l'aggiornamento, oppure non fare nulla e in questo caso dopo 10 secondi l'aggiornamento si avvia automaticamente.

L'aggiornamento può essere effettuato in contemporanea su diversi posti di lavoro.

Nel caso 2 È strettamente consigliato di non effettuare alcun aggiornamento senza aver precedentemente salvato i dati originali. Eseguire quindi i passi seguenti:

- a) Premere il tasto centrale "**Use the version installed**" entro 10 secondi (altrimenti parte l'aggiornamento automatico)
- b) Salvare una copia dei dati originali
- c) Chiudere l'applicazione e riaprirla
- d) Effettuare l'aggiornamento come descritto al caso 1 ma su un solo posto di lavoro (la banca dati sarà quindi aggiornata solo dal 1.posto di lavoro)
- e) Effettuare normalmente , l'aggiornamento su tutti gli altri posti di lavoro come descritto al caso 1. Dopo l'aggiornamento della banca dati (punto precedente), è possibile effettuare gli altri aggiornamenti in contemporanea su più posti di lavoro.

All'avvio dell'aggiornamento appare la seconda finestra che richiede una password di collegamento al Server Hosting Offisoft che rilascia la versione



Inserire la Password che vi è stata comunicata (eventualmente richiederla nuovamente a Offisoft) e premere **OK**.

Normalmente se si tratta di un aggiornamento dei soli programmi (caso 1), l'aggiornamento dura all'incirca 1-2 minuti. Se invece si tratta di un aggiornamento completo (caso 2), la procedura sul 1.posto di lavoro potrebbe durare parecchi minuti, in funzione della dimensione dei dati.

In caso di anomalie, problemi o domande contattare Offisoft.