



di Claudio Ermanni  
Via alla Piana 11  
6963 Pregassona

# ***MANIMP***

***GESTIONE  
MANUTENZIONE  
IMPIANTI***

***Prospetto***

(versione 01.2023)



---

di Claudio Ermanni, Via alla Piana 11, 6963 Pregassona. Tel. 079 337 15 63  
No.IVA CHE-107.485.343 IVA - [www.offisoft.ch](http://www.offisoft.ch) - [info@offisoft.ch](mailto:info@offisoft.ch)

## GESTIONE MANUTENZIONE IMPIANTI

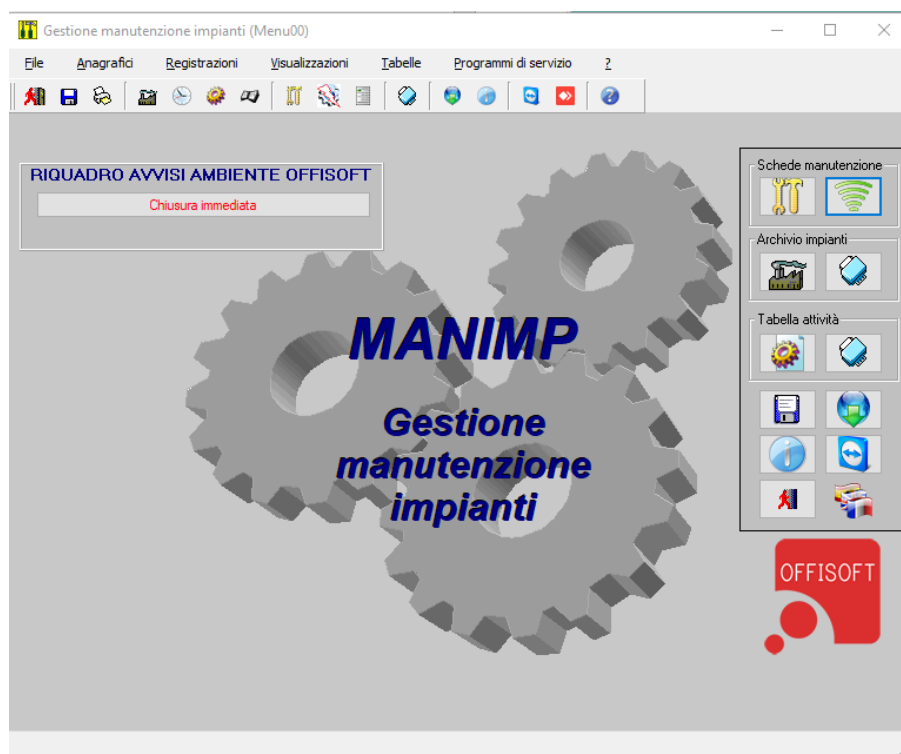


Figura 1

MANIMP è un'applicazione creata per controllare e gestire con ordine e precisione tutte le attività di manutenzione o di riparazione da svolgere o già svolte su impianti o oggetti.

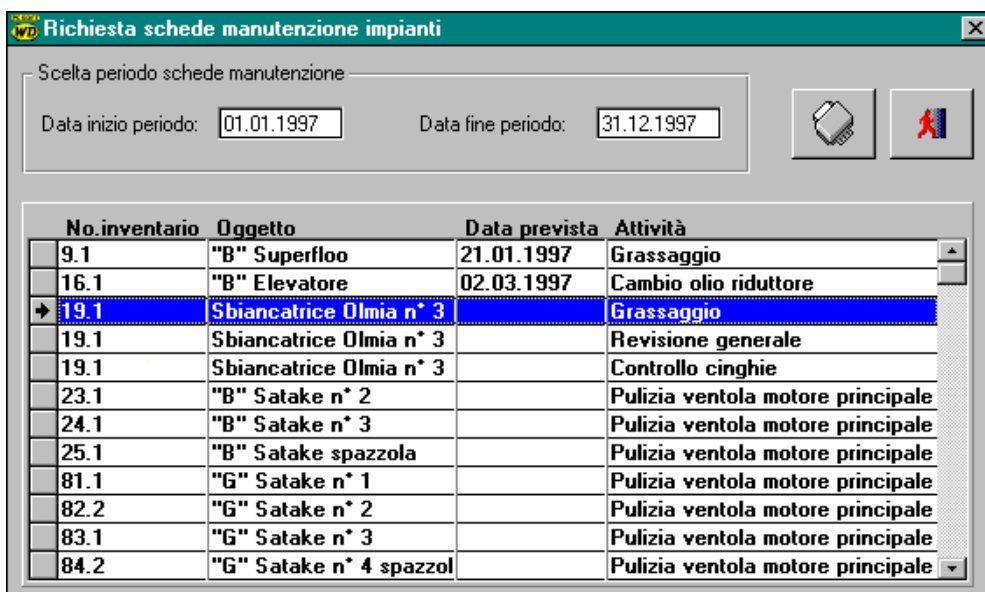
MANIMP è un'applicazione estremamente versatile, infatti si adatta alle necessità nell'ambito di svariate attività professionali. A titolo di esempio possiamo citarne alcune:

- nelle industrie per il controllo della manutenzione sugli impianti di produzione
- nelle ditte che utilizzano macchinari in genere
- nei servizi di trasporto per la manutenzione dei veicoli
- nelle aziende che svolgono lavori periodici di manutenzione per terzi (ad esempio: revisioni cisterne, bruciatori, climatizzatori, celle frigorifere. Manutenzione periodica di giardini, parchi, strade, ecc.)
- nelle amministrazioni immobiliari per la manutenzione dei vari impianti di un palazzo

MANIMP è stata progettata e realizzata con le più moderne tecnologie informatiche.

MANIMP può essere utilizzata su un unico Personal Computer o distribuita in rete. L'applicazione funziona in qualsiasi ambiente operativo Windows.

MANIMP pur essendo estremamente facile nel suo utilizzo risulta completa ed efficace.

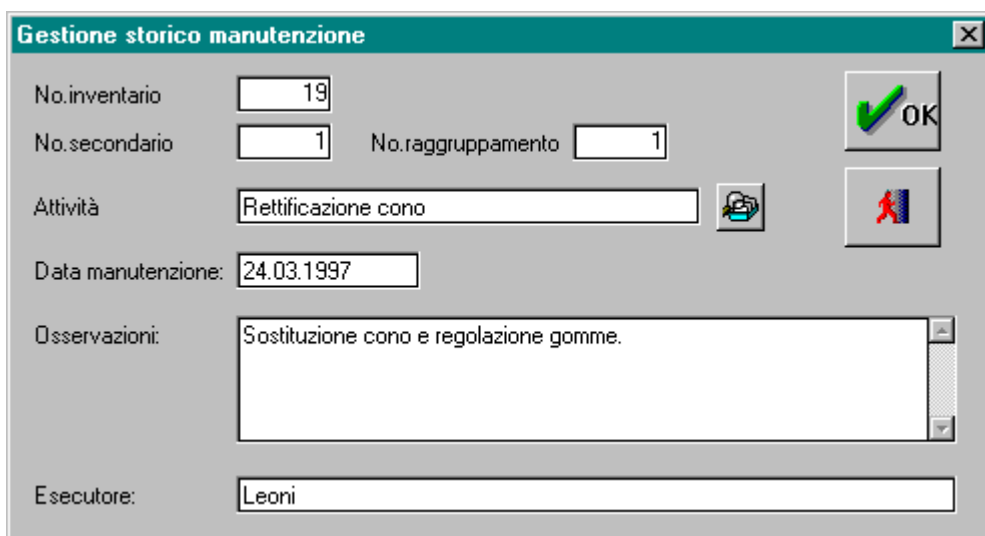


No.inventario	Oggetto	Data prevista	Attività
9.1	"B" Superfloo	21.01.1997	Grassaggio
16.1	"B" Elevatore	02.03.1997	Cambio olio riduttore
→ 19.1	Sbiancatrice Olmia n° 3		Grassaggio
19.1	Sbiancatrice Olmia n° 3		Revisione generale
19.1	Sbiancatrice Olmia n° 3		Controllo cinghie
23.1	"B" Satake n° 2		Pulizia ventola motore principale
24.1	"B" Satake n° 3		Pulizia ventola motore principale
25.1	"B" Satake spazzola		Pulizia ventola motore principale
81.1	"G" Satake n° 1		Pulizia ventola motore principale
82.2	"G" Satake n° 2		Pulizia ventola motore principale
83.1	"G" Satake n° 3		Pulizia ventola motore principale
84.2	"G" Satake n° 4 spazzol		Pulizia ventola motore principale

Figura 2

Scopo principale di MANIMP consiste nel fornire all'utilizzatore due informazioni di base:

- le attività di manutenzione da svolgere in un certo periodo (vd. Figura 2)
- le attività svolte di manutenzione o riparazione su un dato impianto (vd. Figura 3)



Gestione storico manutenzione

No.inventario: 19

No.secondario: 1    No.raggruppamento: 1

Attività: Rettificazione cono

Data manutenzione: 24.03.1997

Osservazioni: Sostituzione cono e regolazione gomme.

Esecutore: Leoni

Figura 3

Oltre alle summenzionate, MANIMP fornisce svariati elenchi di impianti, attività e scadenze, come pure le schede dettagliate di ogni impianto (vd. Figura 4).

Tutte le informazioni sono visibili direttamente a video stampate su supporto cartaceo.

The screenshot shows a software window titled "Gestione anagrafico impianti". It features several input fields and buttons. The "No.inventario" field contains "19", "No.secondario" contains "1", and "No.raggruppamento" contains "1". The "Oggetto" field is filled with "Sbiancatrice Olmia n° 3". Below these are two tabs: "Dati base" (selected) and "Motori e accessori". The "Dati base" tab contains fields for "Posizione" (PT Lavorazione), "Modello", "Fornitore" (Olmia Vercelli), "Costruttore" (1968: modifica albero Olmia Vercelli), and "Anno" (1962). A "Descrizione" text area is empty. On the right side, there are icons for "OK", a printer, a trash can, a calendar, and a person. A "Gestione scadenziario" button is also visible.

**Figura 4**

MANIMP ha suscitato l'interesse di parecchie industrie del Cantone e all'Estero.

MANIMP e altre applicazioni informatiche prodotte nei nostri uffici sono presenti su Internet alla pagina:

<https://www.offisoft.ch>

**COSTI**

Licenza d'uso MANIMP

- licenza per un posto di lavoro CHF 2'190.-
- licenza rete (per ogni posto di lavoro supplementare) CHF 220.-

Contratto annuale di assistenza, teleassistenza e manutenzione (facoltativo)

- assistenza e manutenzione per un posto di lavoro CHF 1'015.-
- assistenza e manutenzione rete (per ogni posto di lavoro supplementare) CHF 105.-

Installazione e istruzione calcolati sulla base del tempo impiegato fr./ora 150.-

Eventuali modifiche, personalizzazioni o richieste supplementari vengono fatturate al costo orario di fr. 150.- (tempo di trasferta incluso).

I prezzi si intendono IVA 7,7% non compresa.